



## Stoffkollektion

### Bondai / P

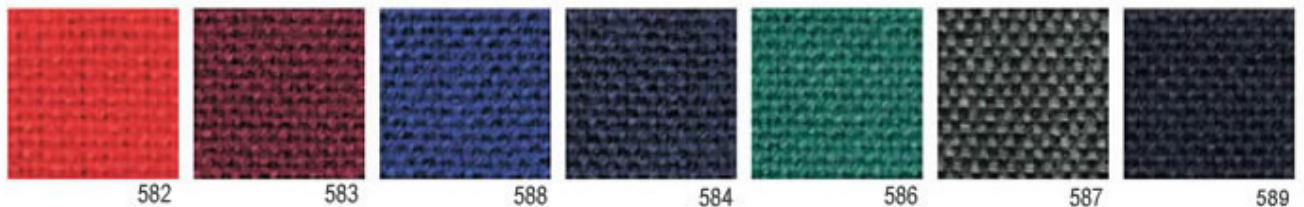


Zusammensetzung 100% Polyester / Gewicht 250 g/m<sup>2</sup> ± 5%, 350 g/lfd.m. ± 5% / Breite 140 cm / Scheuerfestigkeit 100.000 Martindale / Reibechtheit Gruppe 4/5 / Lichtechtheit gruppe 6 / Feuersicherung EN 1021/1 - 2, BS 7176 : 1995 medium hazard



5  
YEAR GUARANTEE

### Advantage / A

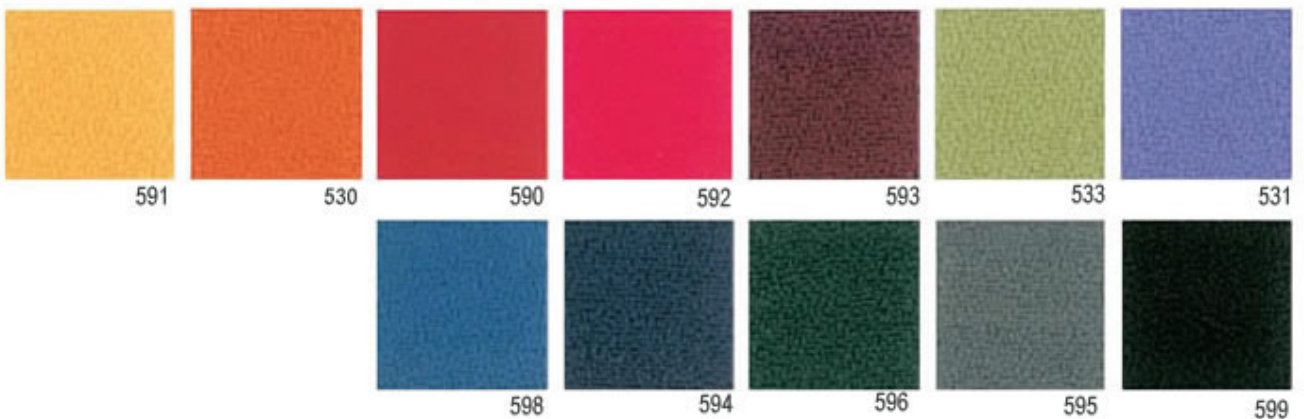


Zusammensetzung 30% wolle, 70% polyester / Gewicht 360 g/m<sup>2</sup> ± 5%, 468 g/lfd.m. ± 5% / Breite 130 cm / Scheuerfestigkeit 90.000 Martindale / Reibechtheit gruppe 4 / Lichtechtheit gruppe 5 / Feuersicherung EN 1021 - 1:2006, EN 1021 - 2:2006, BS 7176 : 1995 low hazard



5  
YEAR GUARANTEE

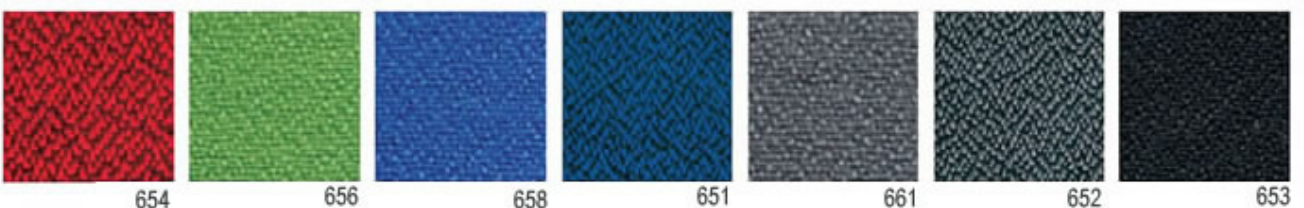
### Phoenix / A



Zusammensetzung 100% polyester / Gewicht 285 g/m<sup>2</sup> ± 5%, 400 g/lfd.m. ± 5% / Breite 140 cm / Scheuerfestigkeit 100.000 Martindale / Reibechtheit gruppe 4 / Lichtechtheit gruppe 6 / Feuersicherung EN 1021 - 1:2006, EN 1021 - 2:2006, BS 7176 : 2007 low hazard



### King Flex / B

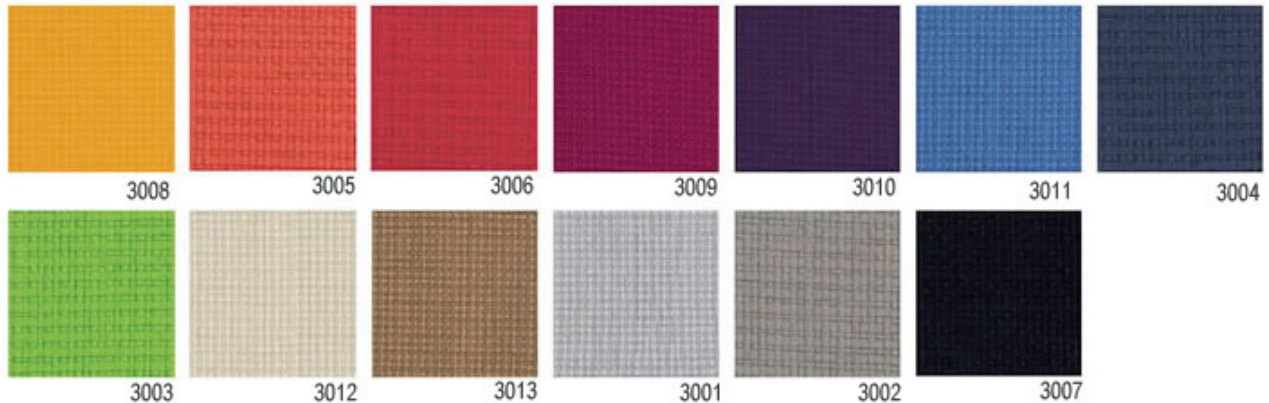


Zusammensetzung 100% polyester trevira cs / Gewicht 300 g/m<sup>2</sup> ± 5%, 420 g/lfd.m. ± 5% / Breite 140 cm / Scheuerfestigkeit 100.000 Martindale / Reibechtheit gruppe 4/5 / Lichtechtheit gruppe 6 / Feuersicherung EN 1021/1 - 2, BS 7176 : 1995 medium hazard

## B/ Urban Plus



5  
YEAR GUARANTEE

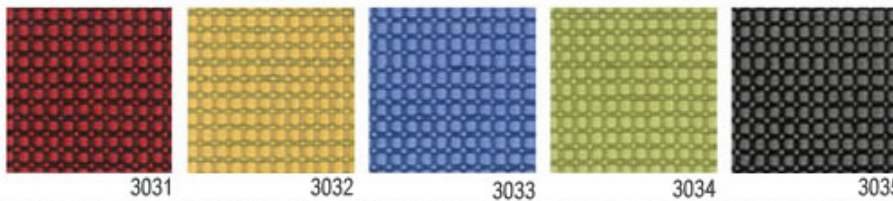


100% Xtreme FR / Gewicht 320 g/m<sup>2</sup> ± 5%, 450 g/lfd.m. ± 5% / Scheuerfestigkeit 90.000 Martindale / Reibechtheit gruppe 4 /  
Lichtechtheit gruppe 6 / Feuersicherung EN 1021 - 1:2006, EN 1021 - 2:2006, BS 7176 : 2007 Low Hazard

## B/ Relax Bico



5  
YEAR GUARANTEE

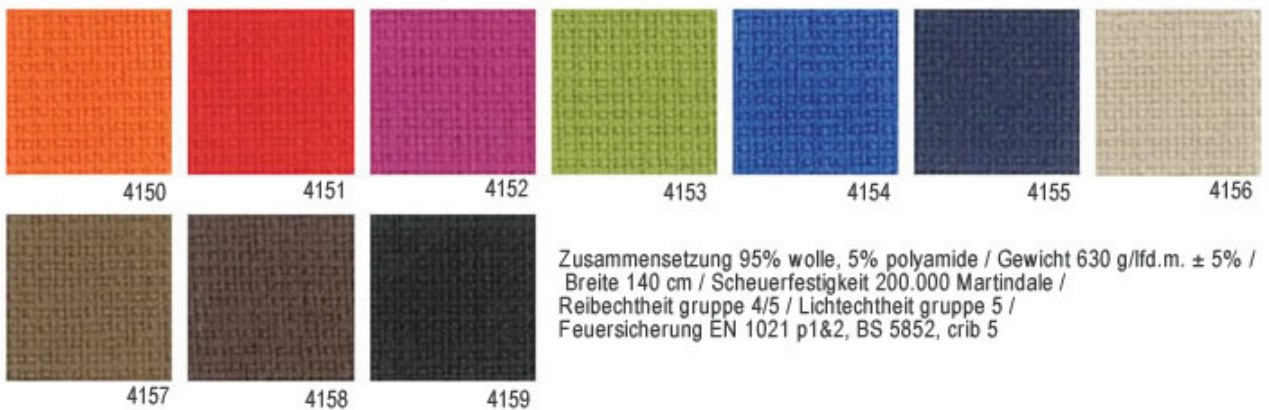


Zusammensetzung 100% polyester - Trevira CS / Scheuerfestigkeit 100.000 Martindale / Feuersicherung EN 1021/1 - 2, BS 7176 : 2007  
Medium Hazard

## C/ Fame



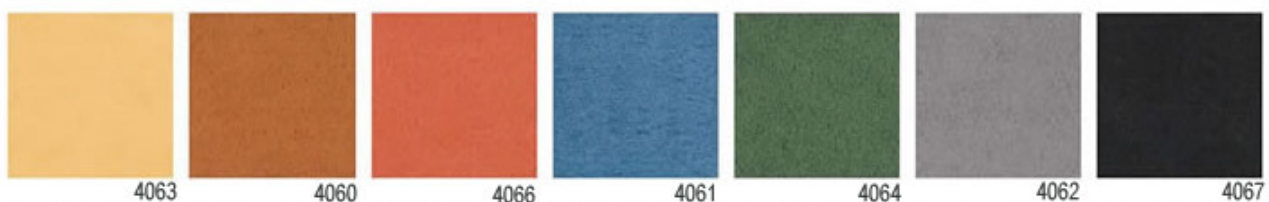
5  
YEAR GUARANTEE



Zusammensetzung 95% wolle, 5% polyamide / Gewicht 630 g/lfd.m. ± 5% /  
Breite 140 cm / Scheuerfestigkeit 200.000 Martindale /  
Reibechtheit gruppe 4/5 / Lichtechtheit gruppe 5 /  
Feuersicherung EN 1021 p1&2, BS 5852, crib 5

## C/ Arca

Zusammensetzung 80% polyester, 20% baumwolle / Scheuerfestigkeit 50.000 Martindale





5

YEAR GUARANTEE



Illusion /D



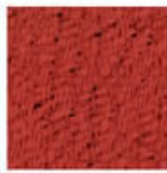
5001



5005



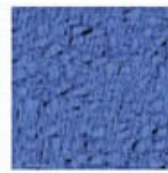
5002



5003



5004



5006



5007

91% wolle, 7% nylon, 2% polyester / Scheuerfestigkeit 100.000 Martindale / Reibechtheit gruppe 4 / Feuersicherung EN 1021 - 1 : 1994, EN 1021 - 2 : 2006, BS 7176 : 1995 medium hazard



5008

D/ 24/7+

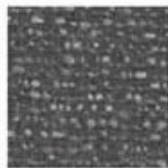


10

YEAR GUARANTEE



5050



5051

50% polyamide, 33% wolle, 10% visil, 7% viskose / Scheuerfestigkeit 500.000 Martindale / Reibechtheit gruppe 4 / Lichtechtheit gruppe 6 / Feuersicherung EN 1021 - 1:2006, EN 1021 - 2:2006, BS 7176 : 2007 medium hazard

Amalfi / lederimitation / A



1501



1502



1503



1507



1504



1506



1505



13,85% pes, 86,15% pvc / Scheuerfestigkeit 55.000 Martindale / Reibechtheit gruppe > 6 / Feuersicherung EN 1021 - 1, EN 1021 - 2



1508



Leder



58



51



253



54



53



59



250

Das Leder mit einer Dicke von 1 - 1,2 mm, für Tapezierzwecke geeignet. Beim Naturleder ist eine kleine Differenz im Farbton sowie in der Struktur möglich. Die Struktur, kleine Unregelmässigkeiten und Falten sind typisch und machen das Leder originell. Deswegen begründen diese Abweichungen keine Reklamation.



52

28% polyester, 29% wolle, 7% viskose, 36% acryl / Scheuerfestigkeit 30.000 Martindale /  
Reibechtheit gruppe 4 / Lichtechtheit gruppe 4/5

 Lake /C



4042



4041



4044



4043



4050



4049



4046



4045



4048



4047

Laminat



hellgrau



weiß



orange



rot



grün

## D/ Blazer



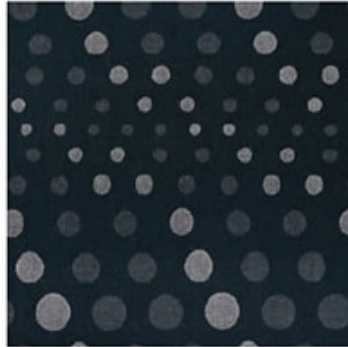
100% wolle / Scheuerfestigkeit 50.000 Martindale Reibechtheit gruppe 4 / Feuersicherung  
EN 1021 - 1:2006, EN 1021 - 2:2006, BS 7176 : 2007 Low Hazard, BS 7176 : 2007  
Medium Hazard



5  
YEAR GUARANTEE



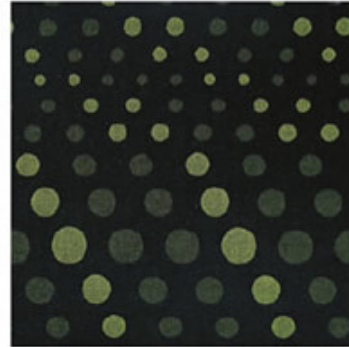
5103



5151



5105



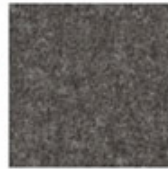
5152



5106



5153



5104

## Mesh



400



401

400: Zusammensetzung 100% polyester / Scheuerfestigkeit 150.000 Martindale  
401: Zusammensetzung 55% pl, 45 % pa / Scheuerfestigkeit 100.000 Martindale /  
Reibechtheit gruppe 4/5 / Lichtechtheit gruppe 6

FARBABWEICHUNGEN ZUM ORIGINALEN BEZUGSSTOFF SIND DRUCKTECHNISCH BEDINGT  
UND BIETEN KEINEN ANLASS ZU REKLAMATIONEN



## Bürostühle

Designline OFFICE – mit folgenden Produkten:

**JET, FLASH, FUTURA HEAD, FUTURA, FUTURA MESH, NET, FOCUS,  
ANATOM, ANATOM PLUS, ACTIVE, ACTIVE PLUS, OPTIMUM, KVADRATO,  
RONDO, LETTY, COMFY, POPPY**



## Stühle, Stapelstühle, Sessel und Sofas

Designline RELAX – mit den Produkten:

**VARIO, ALETA, LAURA, VARIO, BRISK, CLUB, VELA, IRIS, RELAX,  
TANIA, WEB, PP**

